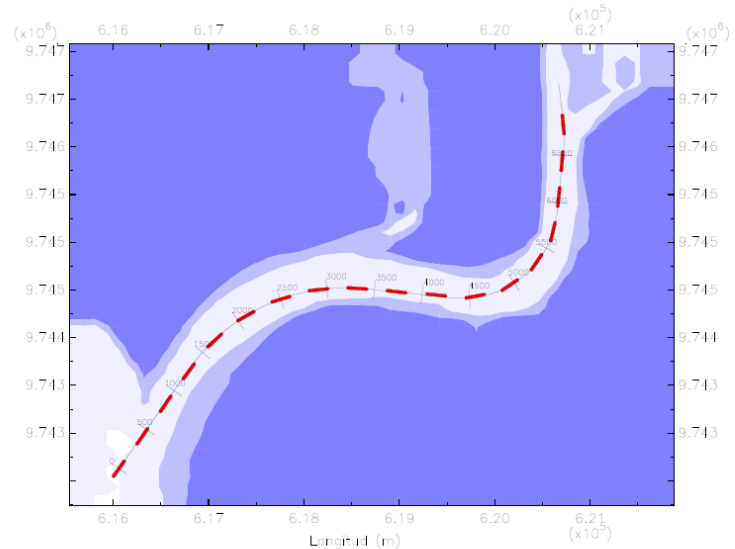
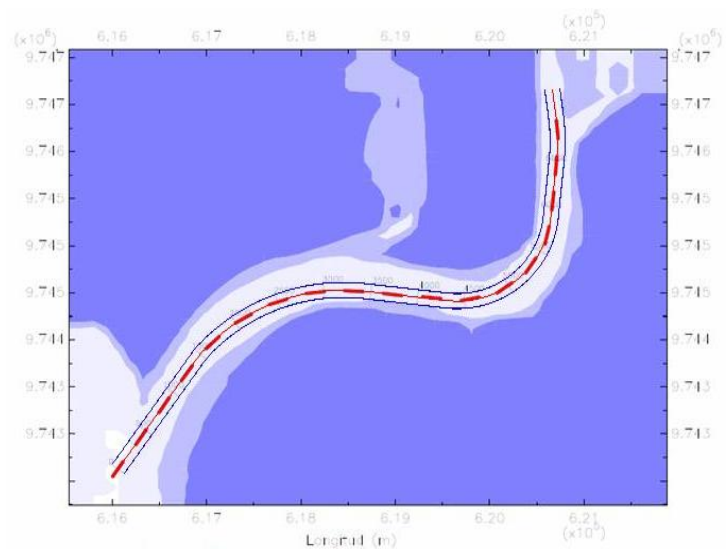
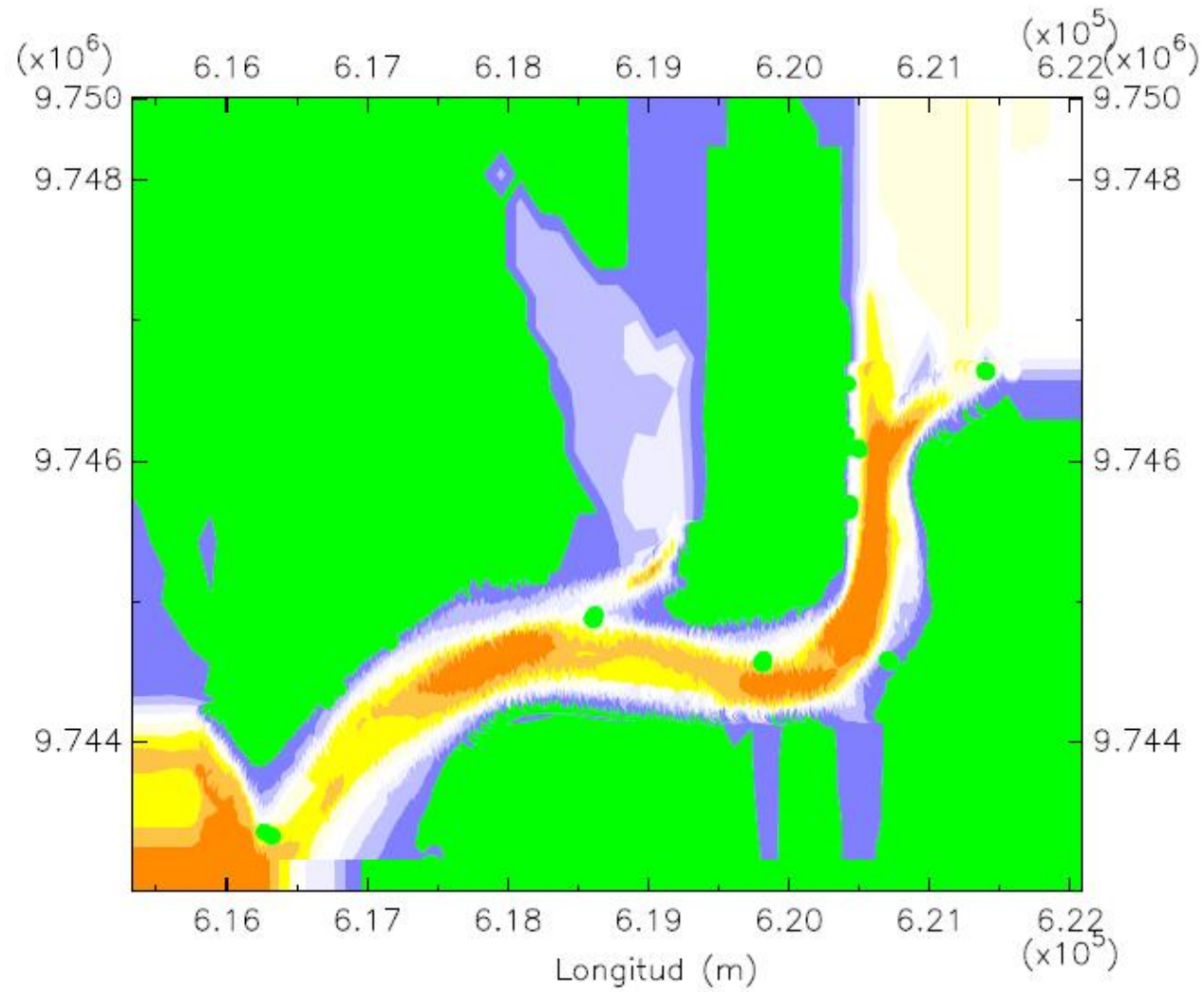


PROYECTO	Maniobrabilidad en el canal de acceso a Guayaquil
CLAVE	GYE Canal
ZONA	Zona de Antepuerto
CONDICIONES	Corriente por marea en flujo
TIPO DE BARCO	Barco granelero de 225m de eslora, 32.20m de manga y 12m de calado
TRAMO	Cadenamiento 84+600 a 91+900

CONCLUSIONES

En esta zona se observa que el barco al ingresar a la curva está alineado con el eje del canal, en prácticamente toda la primera curva el barco está en el eje; sin embargo, en cuanto llega a la segunda curva el barco deriva en aproximadamente una manga a babor y cuando ha recorrido 6000 m el barco nuevamente vuelve a alinearse con el eje.

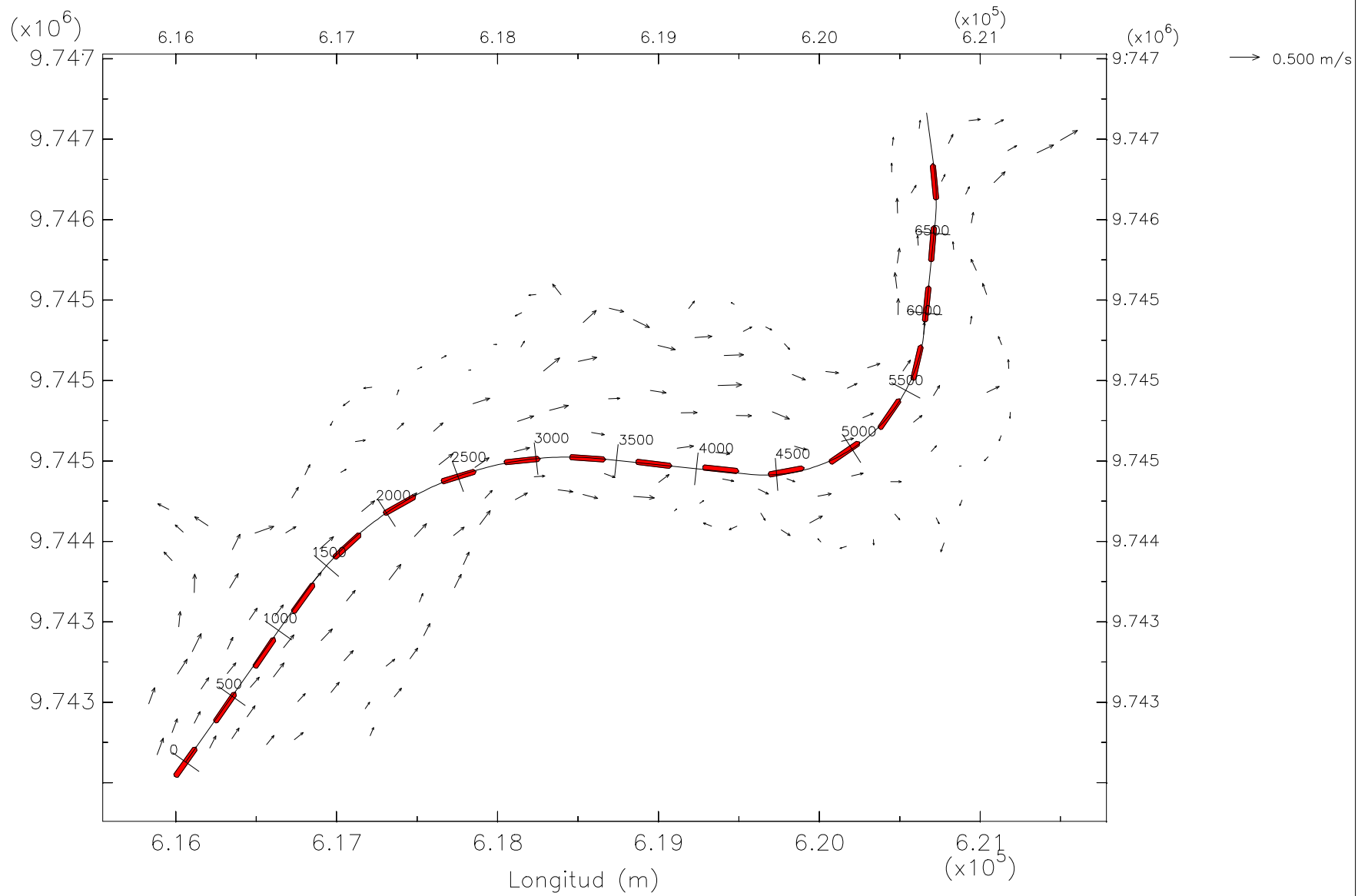




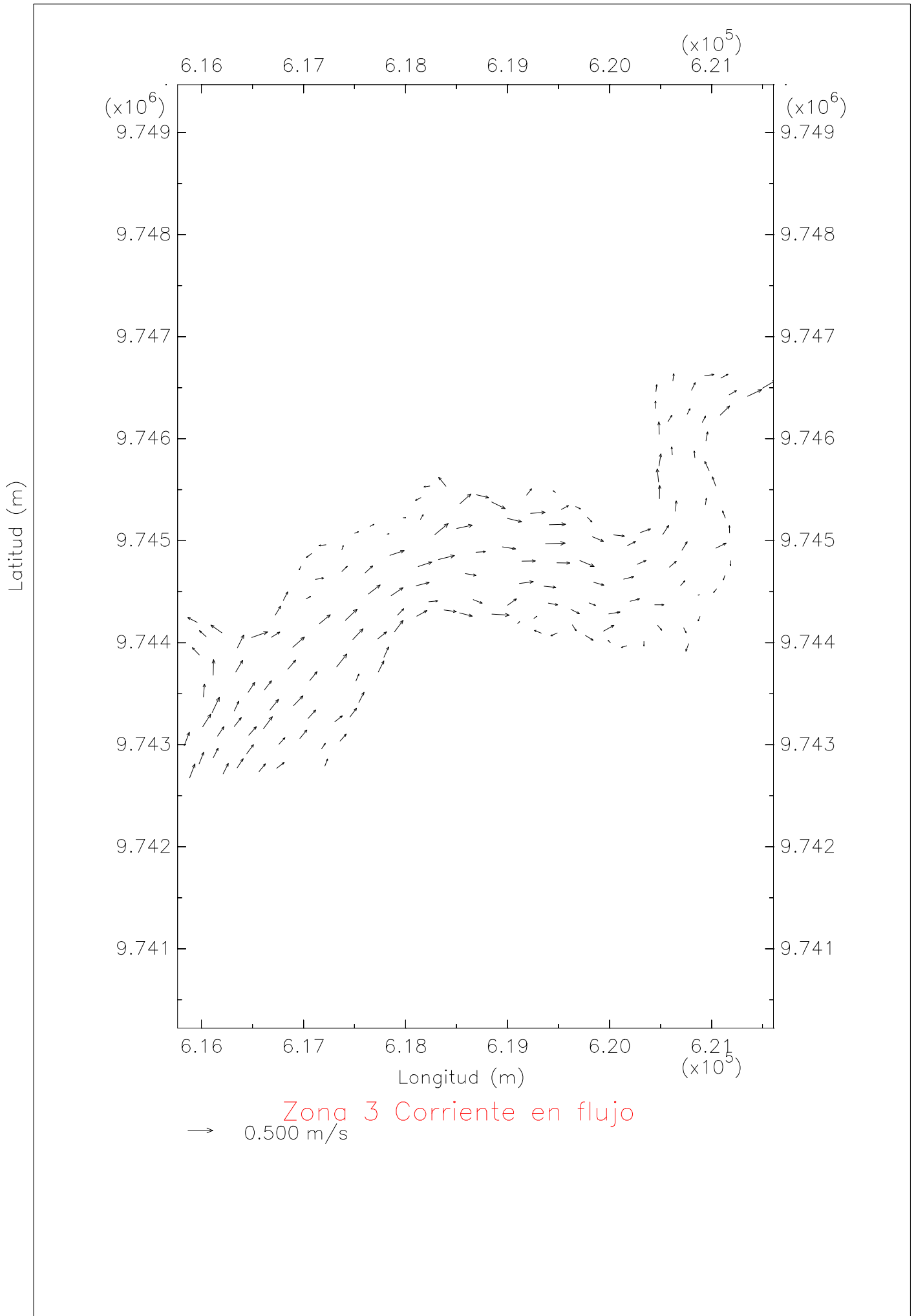
Zona 3 Profundidad

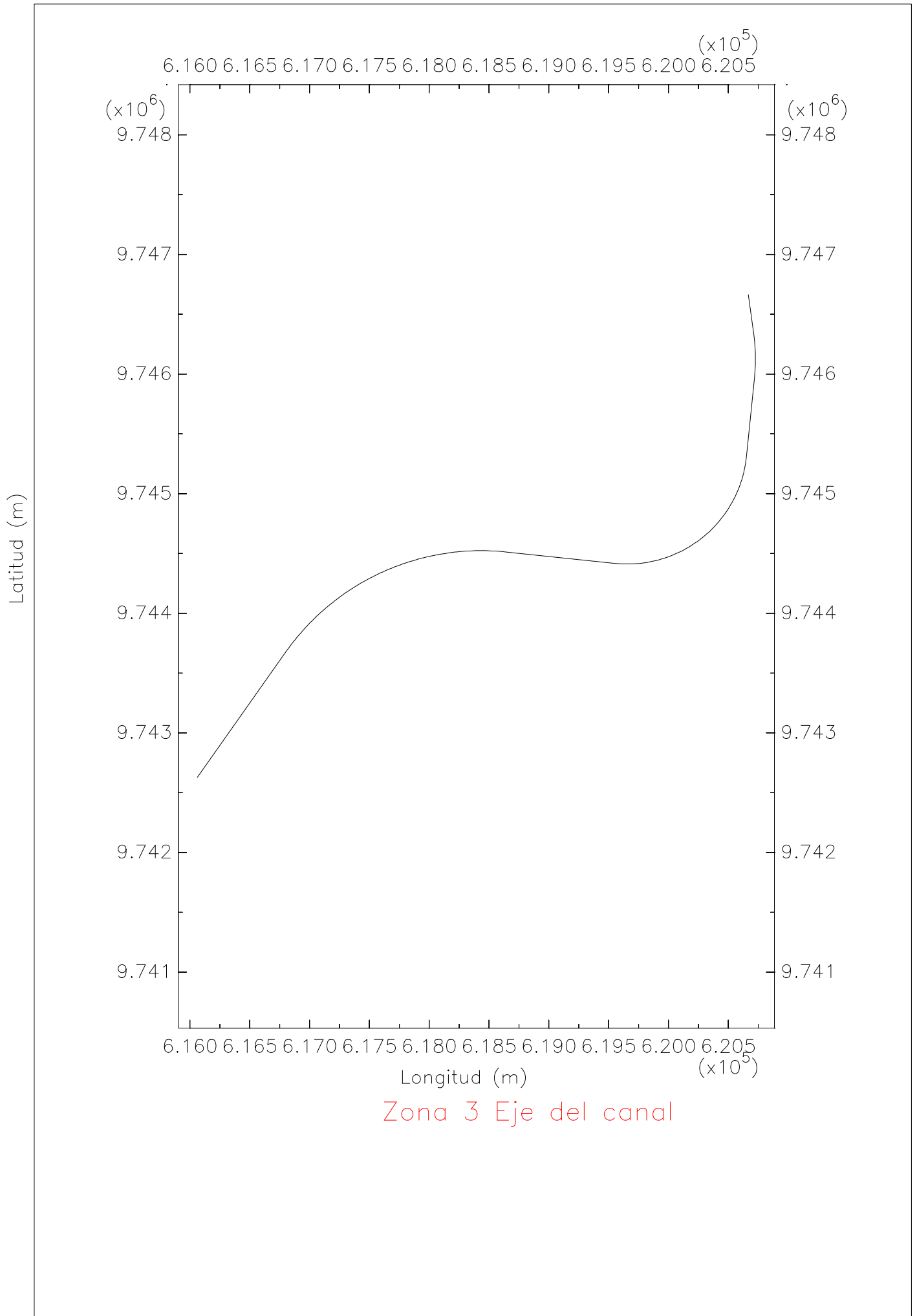


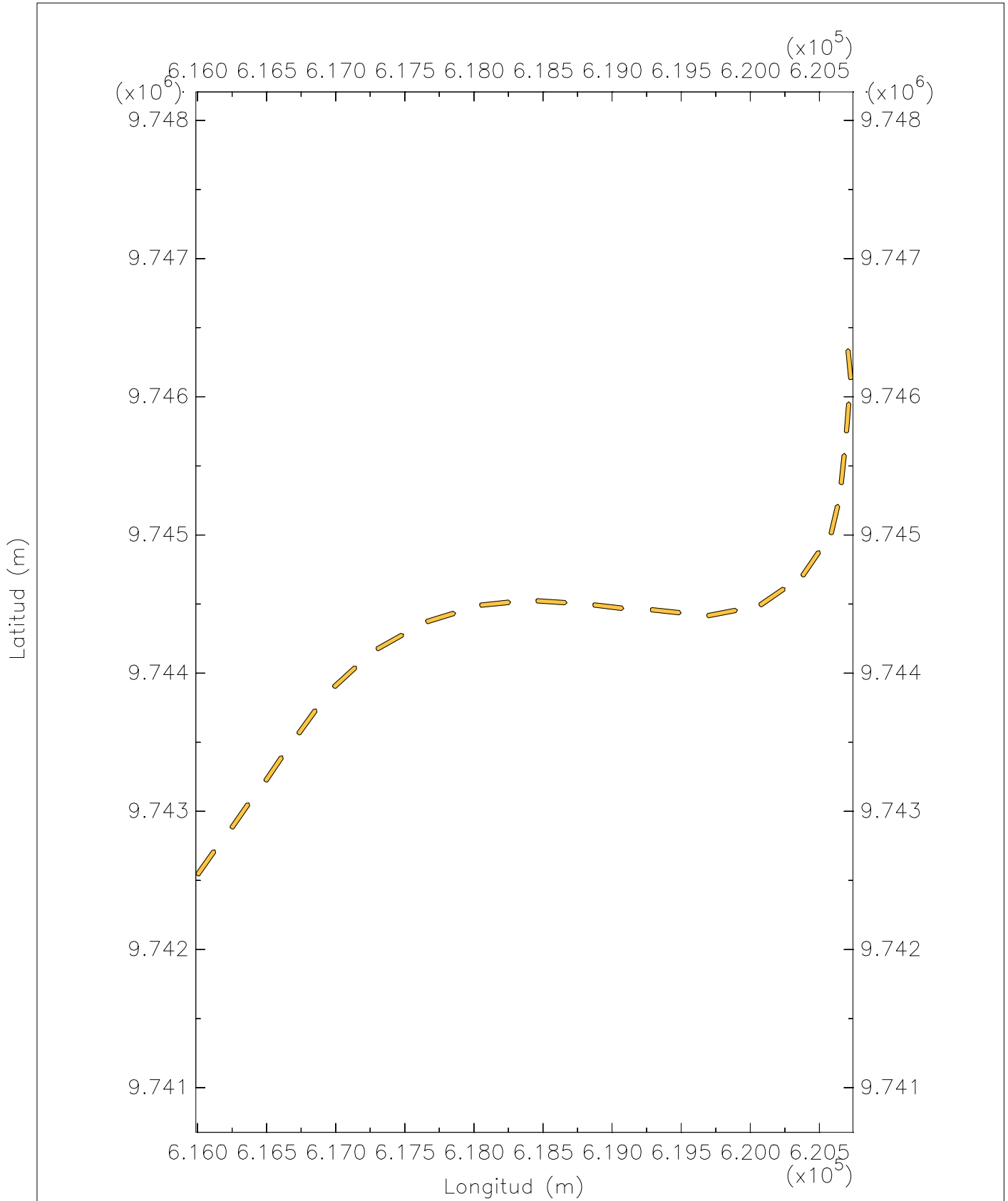
Latitud (m)



Zona 3 Corriente en el canal en flujo







Zona 3 Trayectoria del barco granelero en flujo

